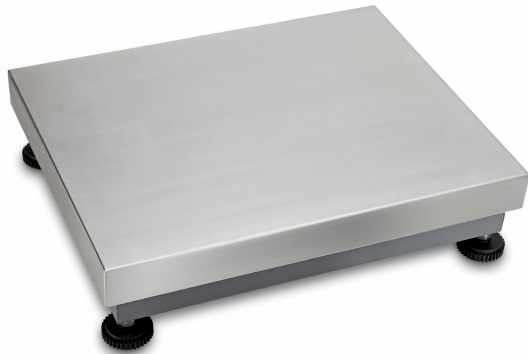


# KERN KBP 600V20M

# KERN

Plattform: Wägeplatte Edelstahl, Unterbau Stahl lackiert, silikonbeschichtete Aluminium-Wägezelle mit Staub- und Spritzwasserschutz IP65



## Funktionen

IP-Schutz - Lastzelle IP65

## Umgebungsbedingungen

Umgebungstemperatur [Min] (°C) -10 °C

Umgebungstemperatur [Max] (°C) 40 °C

## Verpackung & Versand

Lieferzeit 2 d

Abmessungen Verpackung (B×T×H) 1180×670×220 mm

Nettogewicht 41,8 kg

Versandart Spedition

Nettogewicht ca. 42 kg

Bruttogewicht ca. 55 kg

Versandgewicht 55 kg

## Dienstleistungen

Artikelnummer für Konformitätsbewertung (Eichung) 965-230

Artikelnummer für DAkkS-Kalibrierung 963-130

## Piktogramme

### STANDARD



### FACTORY



## Kategorie

|                  |              |
|------------------|--------------|
| Marke            | KERN         |
| Produktkategorie | Komponente   |
| Produktgruppe    | Plattform    |
| Produktfamilie   | KBP-V20-IP65 |

## Messsystem

|                                   |                             |
|-----------------------------------|-----------------------------|
| Wägebereich [Max]                 | 300 kg; 600 kg              |
| Ablesbarkeit [d]                  | 20 g                        |
| Mindestgewicht [Min]              | 2 kg; 4 kg                  |
| Wägezelle Bauart                  | Alu IP65 Silikonbeschichtet |
| Wägezellen-Verbindung             | 6-Leiter                    |
| Wägezelle - Auflösung (eichfähig) | 2x3000e                     |

## Zulassung

|                                       |              |
|---------------------------------------|--------------|
| Eichwert [e]                          | 100 g; 200 g |
| Konformitätsbewertung ab Werk möglich | ✓            |

## Bauform

|   |                 |
|---|-----------------|
| Abmessungen Wägeplattform (B×T×H)       | 800×600×200 mm  |
| Material Wägeplatte                     | Edelstahl       |
| Material Plattform                      | Stahl, lackiert |
| Abmessungen Wägefläche (B×T)            | 800×600 mm      |
| Kabellänge                              | 2,5 m           |
| erlaubte Auswertegerät-Kabellänge [Max] | 20 m            |
| Material Lastzelle(n)                   | Aluminium       |
| Lastzellen - Anzahl                     | 1               |
| Fußschrauben drehbar                    | ✓               |